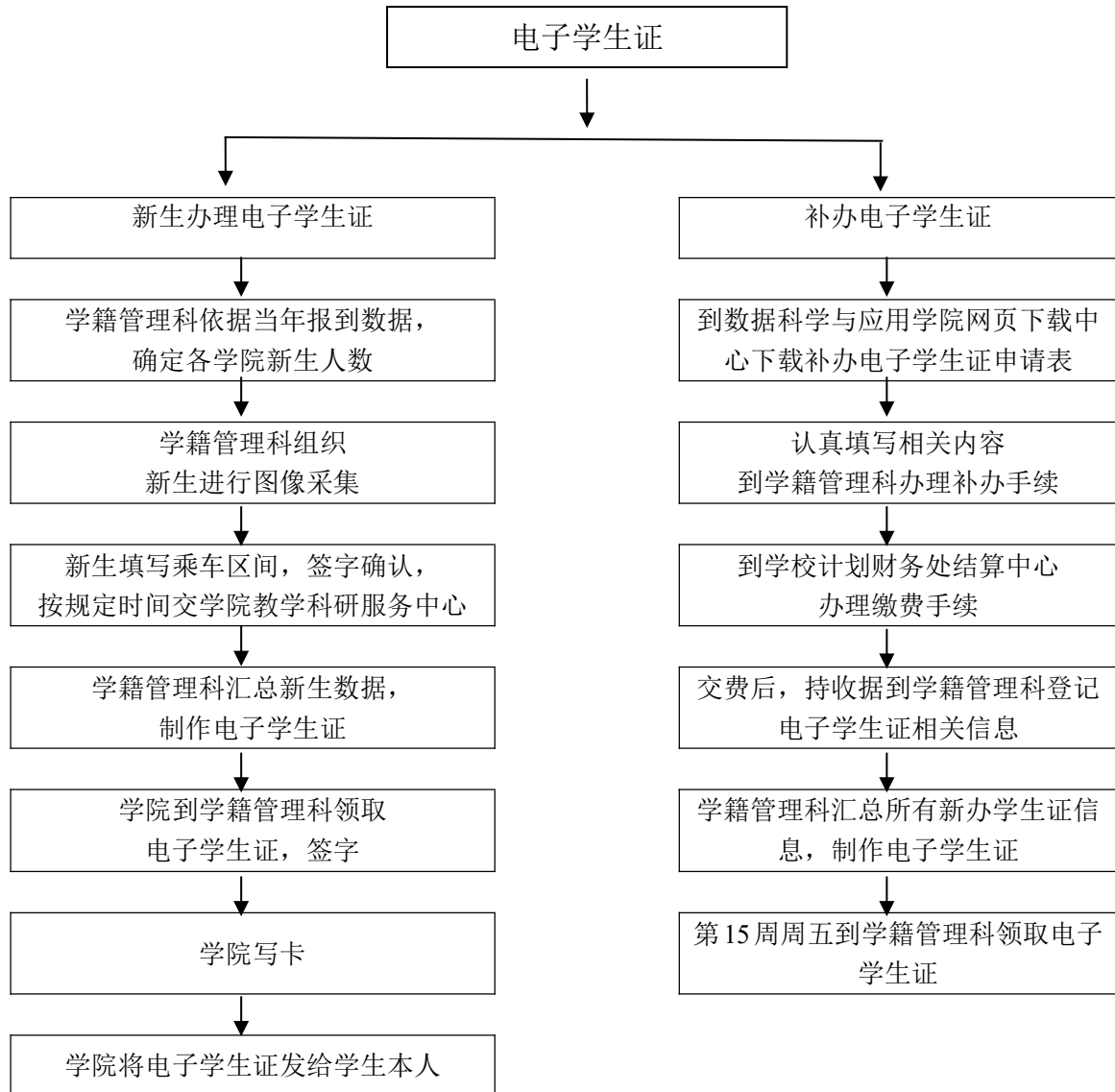


电子学生证办理工作流程



注：每学期第 14 周补办电子学生证，第 15 周周五领取

学院教学科研服务中心：电力大楼 1506 电话：3604052

学籍管理科地址：新城校区教研楼 322 室

新城校区地址：教研楼 322 室；金川校区地址：主楼 1204 室

联系电话：新城新区 0471-6577275；金川校区：0471-3602313

电子邮箱：xjk@imut.edu.cn